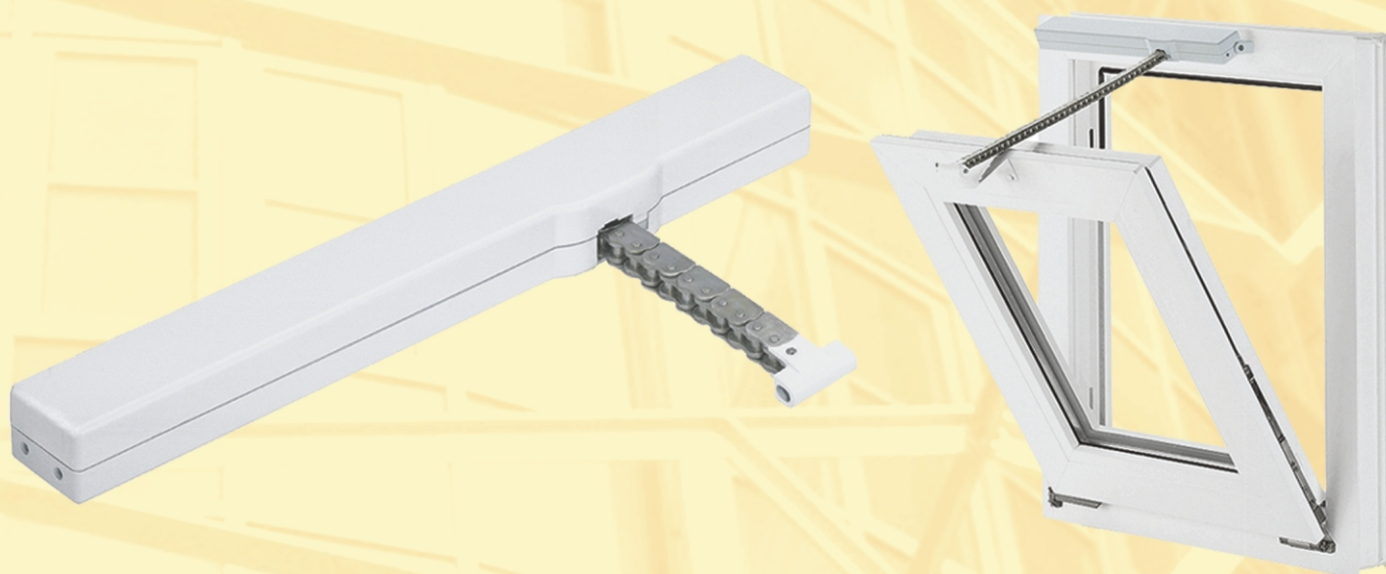


Цепной привод chain drive

VENTIC VCD 22

**24VDC**

Описание продукта

- для всех видов окон
- возможность использования для вентиляции
- возможность скрытого монтажа для окон VELUX®
- особо компактное устройство
- гибкие возможности монтажа

Цепной привод VENTIC VCD 22 является электрическим пультом управления для практически всех видов окон. Несмотря на свою большую мощность ему требуется благодаря своей компактной конструкции в любой монтажной ситуации лишь немного места. Благодаря регулярному использованию высококачественных материалов и крепкой специальной цепи гарантируется долгий срок эксплуатации и надёжный режим работы.

Разнообразный выбор кронштейнов обеспечивает почти любую возможность монтажа и применения.

Product Information

- for all types of windows
- applicable for ventilation
- concealed mounting possible in VELUX® windows
- special compact structural shape
- numerous mounting possibilities

VENTIC-chain drive VCD 22 is applicable as electric remote control for most common types of window.

With a particularly compact design and high efficiency, the drive requires only a small amount of space for mounting position.

High quality materials and diligent engineering facilitates a reliable and unobtrusive system.

A variety of fastening brackets allows for different applications and numerous types of mounting

Характеристики

- для фасадных окон, окон кровли, вентиляционных клапанов в зимних садах
- встраивается в специальные рамы
- минимальное потребление тока
- электронное защитное отключение (вкл. функцию TMS), в направлении закрытия уменьшение силы
- проверено 10.000 циклами при номинальной нагрузке
- простое подключение через штекер
- возможна лакировка во все цвета типа RAL (RAL 9016, белый без наценки)
- возможно 19мм-ступенчатое укор. цепи на предприятии
- различные опции, напр. оповещение подачей сигнала позиции и застоя (см. опции приводов)
- большой выбор кронштейнов, см. кронштейны для VCD
- имеется кожух для скрытия привода на окне
- возможны комплексные управления вентиляцией и подключение к системам управления здания

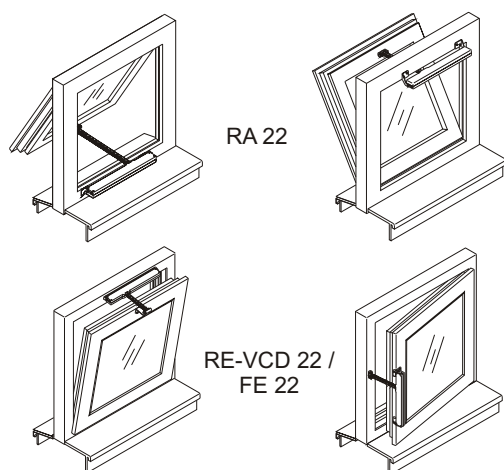
Features

- for façade windows, roof windows, ventilation flaps in conservatories
- integrated into special profiles
- low current consumption
- electronic safety cutoff (incl. TMS function), in CLOSED-direction reduced force of pressure
- tested for 10.000 double strokes with rated load
- simple installation by pin-and-socket connector
- possibility of paint in all RAL-colours (RAL 9016, white, without extra charge)
- chain shortening in approx. 19mm-steps possible ex-works
- various options available, e.g. position and status indications, see drive options
- wide range of bracket sets, see brackets for VCD
- cover available for concealing drive on window
- complex ventilation controls and integration into BMS-concepts possible

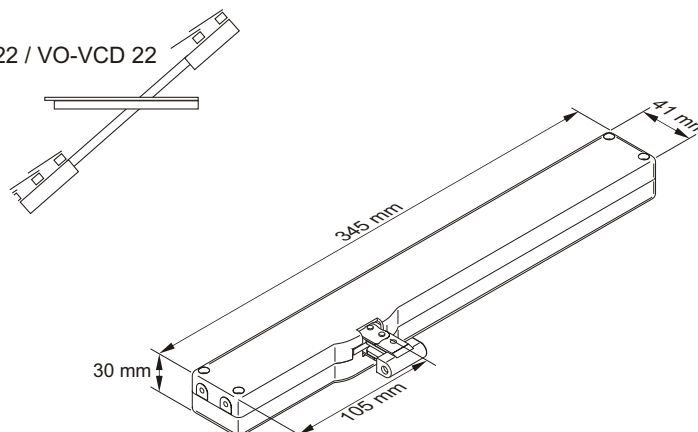
Примеры применения

Example for Application

Комплекты кронштейнов / bracket sets



VU 22 / VO-VCD 22



Технические данные

Technical Data

Питание / power supply	24VDC \pm 20%, 0,35A
Сила давления / force of pressure	200N
Сила тяги / tensile force	150N
Время хода / running time	20s/100mm
Защита / protective system	IP 50
Темп. диапазон / range of temp.	0°C - +60°C
Подключение / connection	2,5m PVC кабель / cable
Привод / drive	цепь со сдвижными звеньями / push link chain
Корпус / housing	спрессованный цинк / zinc die casting
Цвет / colour	серебрянный / silver (~ RAL 9006)

Тип	№ арт.	Ход	Вес	Примечания
Type	Ord.-No.	Stroke	Weight	Comment
VCD 22/15	22.004.50	150mm	1,15kg	
VCD 22/25	22.004.60	250mm	1,20kg	
VCD 22/35	22.004.70	350mm	1,25kg	

Права на технические изменения сохраняются.
Rights to technical modifications reserved.